

Архангельск (8182)63-90-72
Астана (7172)727-132
Астрахань (8512)99-46-04
Барнаул (3852)73-04-60
Белгород (4722)40-23-64
Брянск (4832)59-03-52
Владивосток (423)249-28-31
Волгоград (844)278-03-48
Вологда (8172)26-41-59
Воронеж (473)204-51-73
Екатеринбург (343)384-55-89
Иваново (4932)77-34-06

Ижевск (3412)26-03-58
Иркутск (395)279-98-46
Казань (843)206-01-48
Калининград (4012)72-03-81
Калуга (4842)92-23-67
Кемерово (3842)65-04-62
Киров (8332)68-02-04
Краснодар (861)203-40-90
Красноярск (391)204-63-61
Курск (4712)77-13-04
Липецк (4742)52-20-81
Киргизия (996)312-96-26-47

Магнитогорск (3519)55-03-13
Москва (495)268-04-70
Мурманск (8152)59-64-93
Набережные Челны (8552)20-53-41
Нижний Новгород (831)429-08-12
Новокузнецк (3843)20-46-81
Новосибирск (383)227-86-73
Омск (3812)21-46-40
Орел (4862)44-53-42
Оренбург (3532)37-68-04
Пенза (8412)22-31-16
Казахстан (772)734-952-31

Пермь (342)205-81-47
Ростов-на-Дону (863)308-18-15
Рязань (4912)46-61-64
Самара (846)206-03-16
Санкт-Петербург (812)309-46-40
Саратов (845)249-38-78
Севастополь (8692)22-31-93
Симферополь (3652)67-13-56
Смоленск (4812)29-41-54
Сочи (862)225-72-31
Ставрополь (8652)20-65-13
Таджикистан (992)427-82-92-69

Сургут (3462)77-98-35
Тверь (4822)63-31-35
Томск (3822)98-41-53
Тула (4872)74-02-29
Тюмень (3452)66-21-18
Ульяновск (8422)24-23-59
Уфа (347)229-48-12
Хабаровск (4212)92-98-04
Челябинск (351)202-03-61
Череповец (8202)49-02-64
Ярославль (4852)69-52-93

<https://tsurumi.nt-rt.ru> || tmy@nt-rt.ru

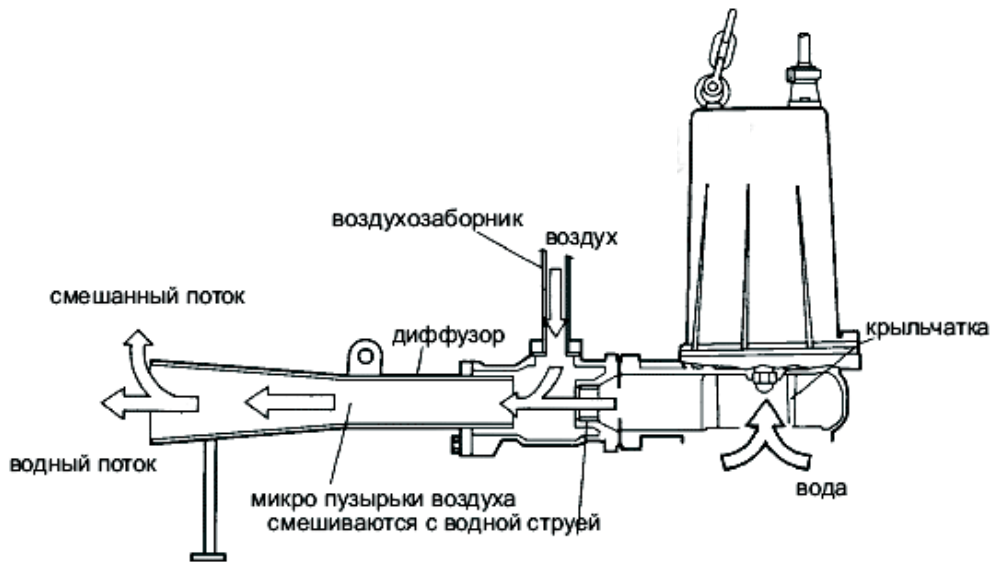
TOS-BER



Погружной эжектор Tsurumi идеальное средство для повышения эффективности, обработки сточных вод в усреднителях, обеспечивая в том числе и эффект флотации.

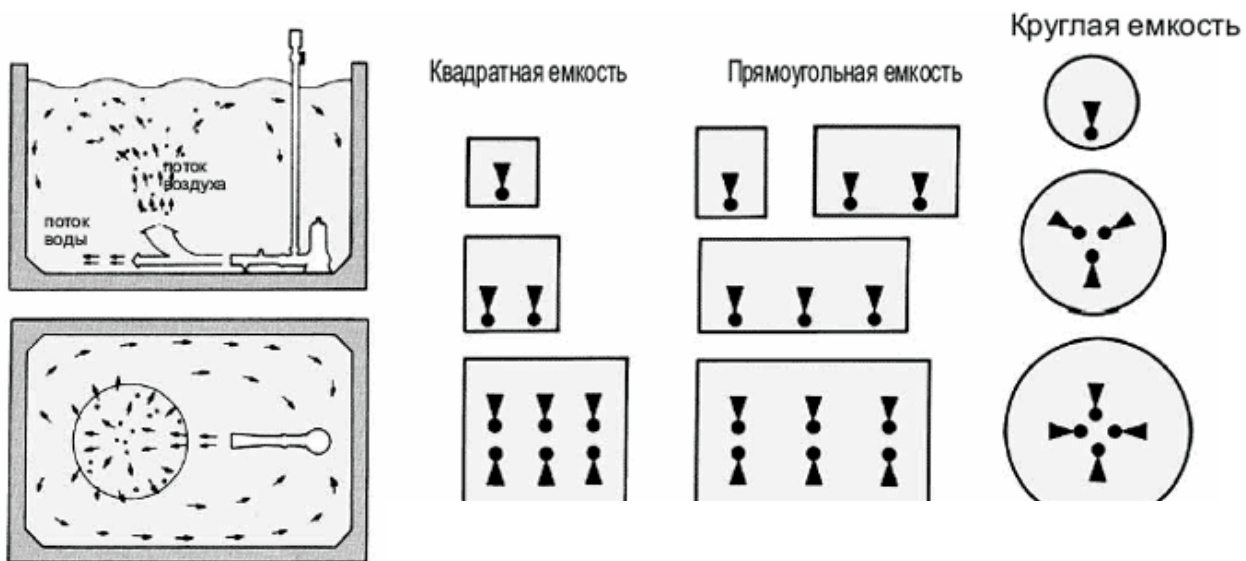
Эжекторы Цуруми могут успешно использоваться в качестве основных аэрационных систем при очистке промышленных стоков. Большим преимуществом эжекторов Tsurumi является тот факт, что из-за больших скоростей столкновения воздуха и воды обеспечивается аэрация очень мелкими пузырьками воздуха, характерными для флотационных установок.

Схема работы эжектора



Погружной эжектор *Tsurumi BER* засасывает воздух через воздухозаборник на поверхности с помощью мощной струи воды, создаваемой погружным насосом. Смесь воздуха и воды разгоняется в диффузоре и выталкивается наружу с большой скоростью. В результате создается мощный направленный поток смеси. Мощный поток обеспечивает циркуляцию смеси, в том числе и под насосом, исключая зоны застоя. Перемешивающий эффект сохраняется при изменении уровня жидкости в емкости. Подача воздуха легко регулируется по объему.

Распределение потоков и рекомендации по установке



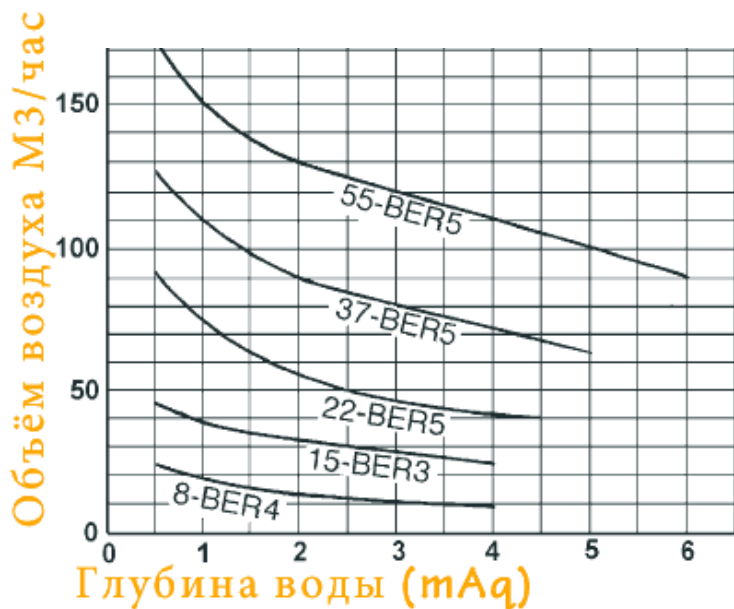
Эжектор **BER** может устанавливаться на твердое дно емкости, озера и т.п. или на изготовленную платформу с необходимыми коммуникациями с берега.

TOS-BER устанавливается следующим образом: TOS с прикрепленным диффузором имеет приспособления для крепления к основанию поверхности болтами, а также цапфы для крепления для направляющих, зажимы для подъема и опускания насоса. Поставляются также верхние зажимы для направляющих.

Таким образом насос может быть поднят, а TOS с диффузором останется на дне емкости, обеспечивая точную фиксацию всего устройства после возвращения насоса на место.

Объем воздуха/глубина погружения

(при 20°C, допуск по объему воздуха $\pm 5\%$)



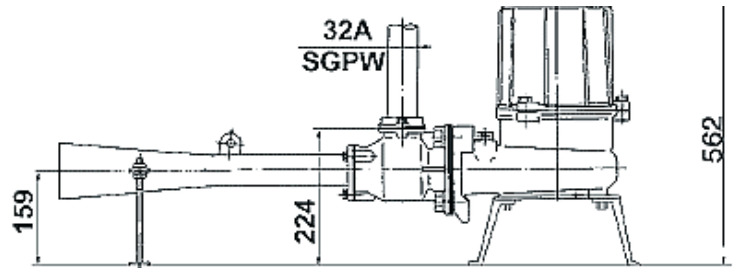
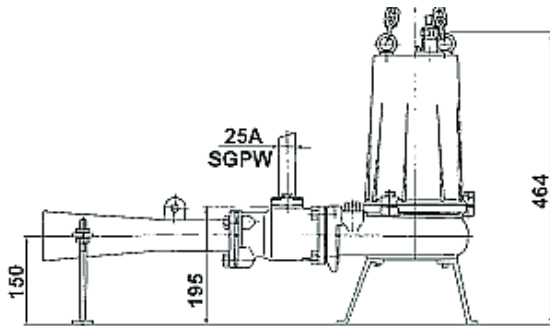
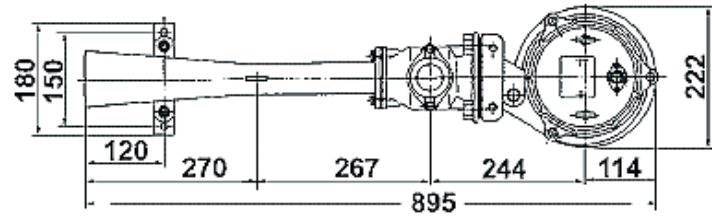
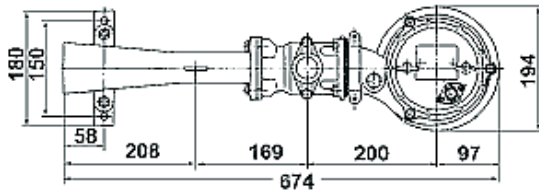
Модель	Мощность kW	Фазы	Обороты/мин	Диаметр воздухозаборника mm	Размер ёмкости max. max. max. m m m	сухой вес кг Свободно стоящий	Тверд. частицы mm	длина кабеля m	
8-BER TOS-8BER	0,75		3000	25	3,0 2,0 4,0	28	23	20	10
15-BER TOS-15BER	1,5		3000	32	4,0 3,5 4,0	43	34	20	10
22-BER TOS-22BER	2,2	трёхфазный	1500	50	5,0 5,0 4,5	75	61	35	10
37-BER TOS-37BER	3,7		1500	50	6,0 6,0 5,0	91	77	35	10
55-BER TOS-55BER	5,5		1500	50	7,0 7,0 6,0	149	132	35	10

Размеры

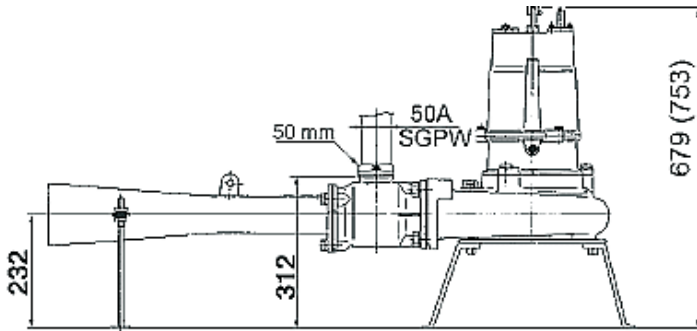
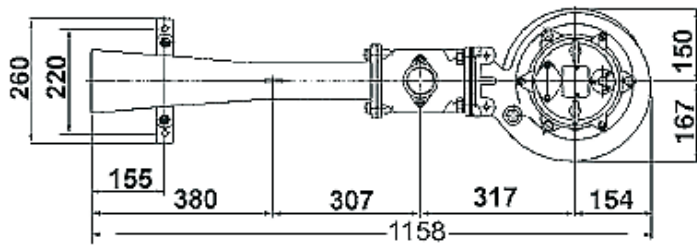
Свободно стоящий

15-BER3

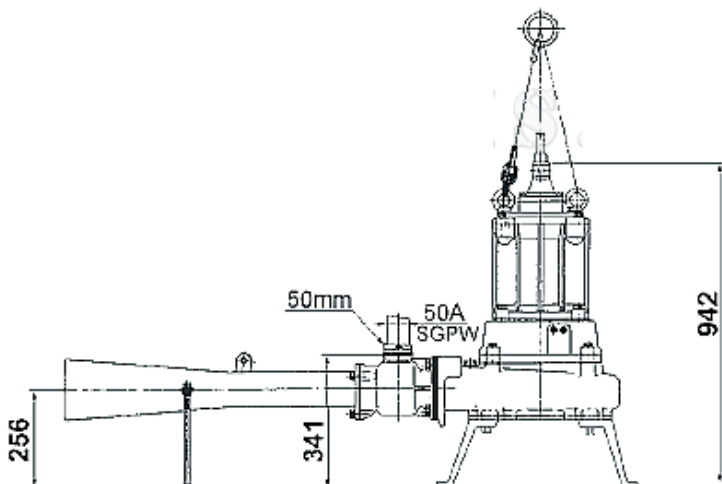
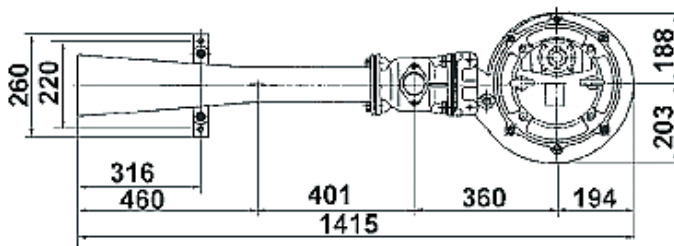
8-BER4



22-BER5 / 37-BER5

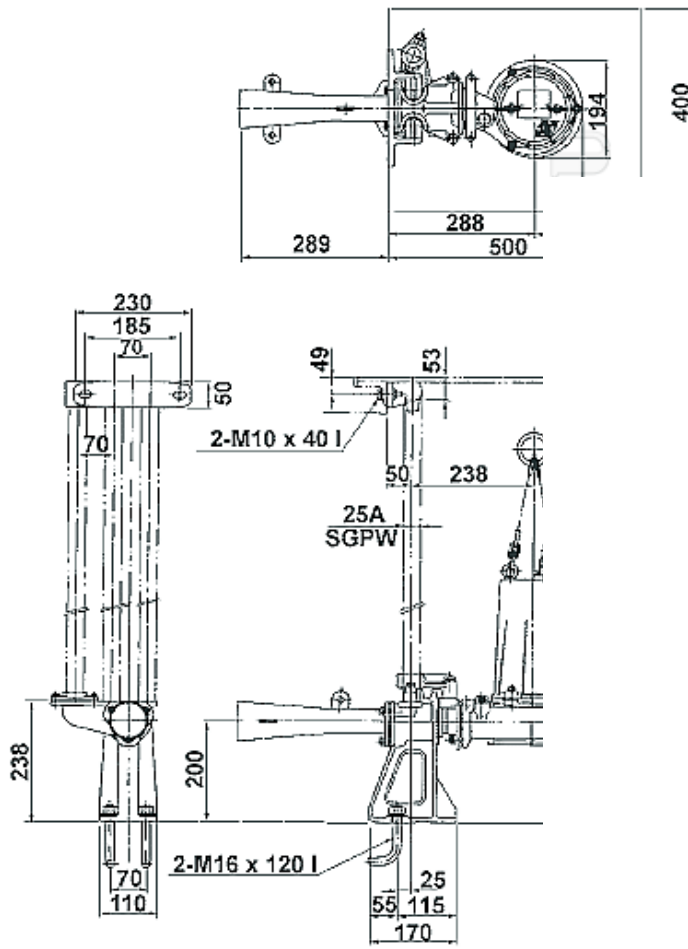


55-BER5

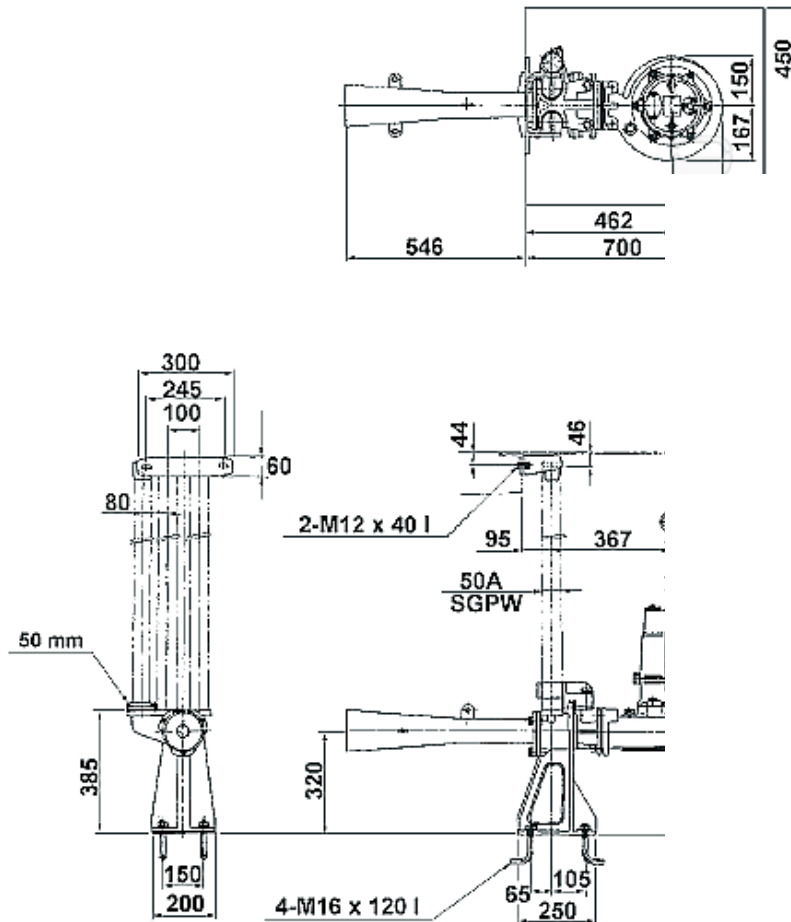


TOS модели

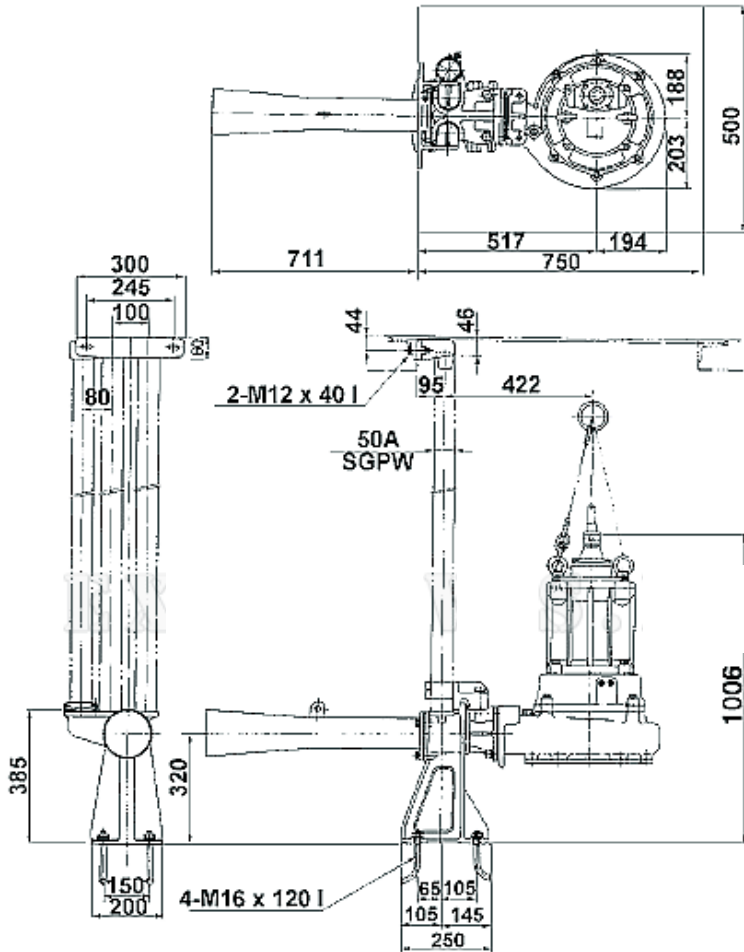
TOS-8BER4



TOS-22BER5 / TOS-37BER5

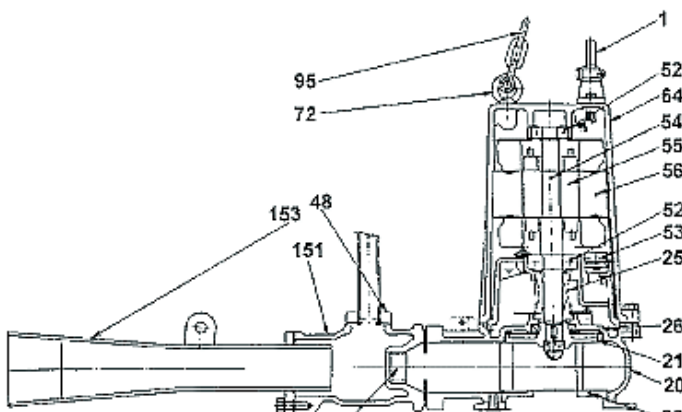


TOS-55BER5



Дизайн и материалы

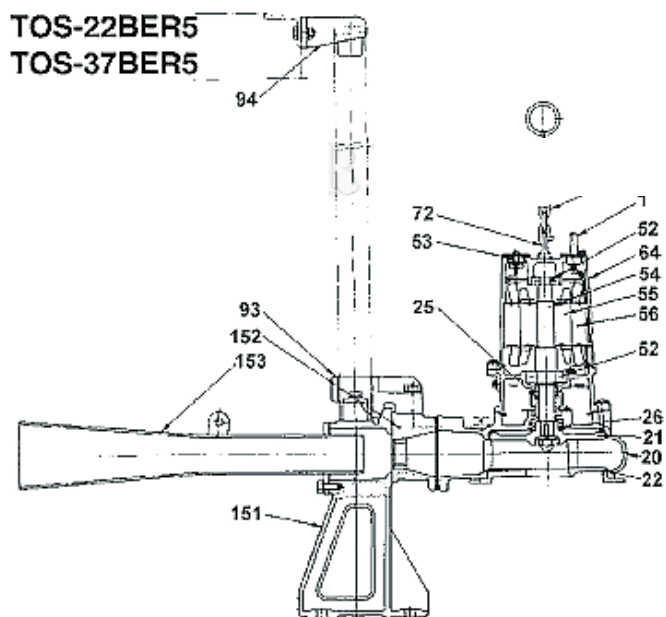
8-BER4 / 15-BER3



материалы BER 8 ber4 15

No.	название	материал	No.	название	материал
1	кабель	каучук	54	вал	нерж.ст. EN-X6Cr13/X30Cr13
20	оболочка насоса	серь и ковкий чугун	55	ротор	
21	крыльчатка	серь и ковкий чугун	56	статор в сборе	
22	крышка	серь и ковкий чугун	64	рама мотора	серый ковкий чугун

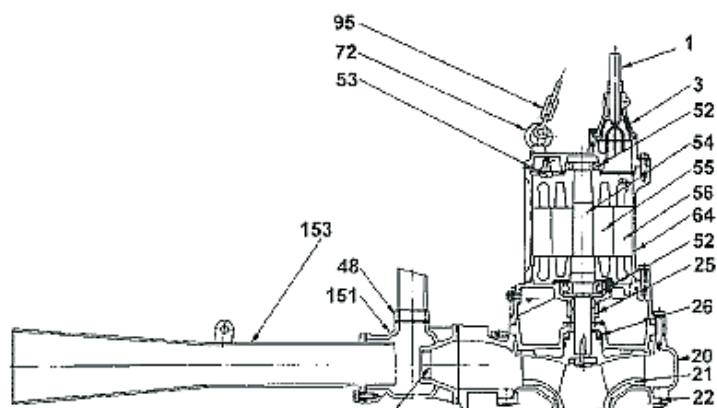
25	механический сальник	карбид кремния	72	подъемный болт	спец сталь
26	масляный сальник	нитриловый каучук	95	цепь подъема	спец сталь
48	фланец	серый ковкий чугун	151	воздухозаборник	серый ковкий чугун
52	подшипник	спец сталь	152	форсунка	спец сталь с покрытием
53	защита мотора		153	диффузор	спец сталь с покрытием



материалы BER TOS 22 ber5 37

№.	название	материал	№.	название	материал
1	кабель	каучук	55	ротор	
20	оболочка насоса	серь и ковкий чут ун	56	статор в сборе	
21	крыльчатка	серый ковкий чут ун	64	рама мотора	серый ковкий чугун
22	крышка	серый ковкий чугун	72	подъемный болт	нерж.ст. EN-X5CrNi18-10
25	механический сальник!	карбид кремния	93	Guide Hook	ковкий чугун
26	масляный сальник	нитриловый каучук	94	Guide Support	ковкий чугун
42	подшипник	спец сталь		цепь подъема	спец сталь
53	защита мотора		151	воздухозаборник	серый ковкий чугун
54	вал	Stainl.steel EN-X6C'	152	форсунка	сгэи сталь с покрытием
			153	диффузор	спец сталь с покрытием

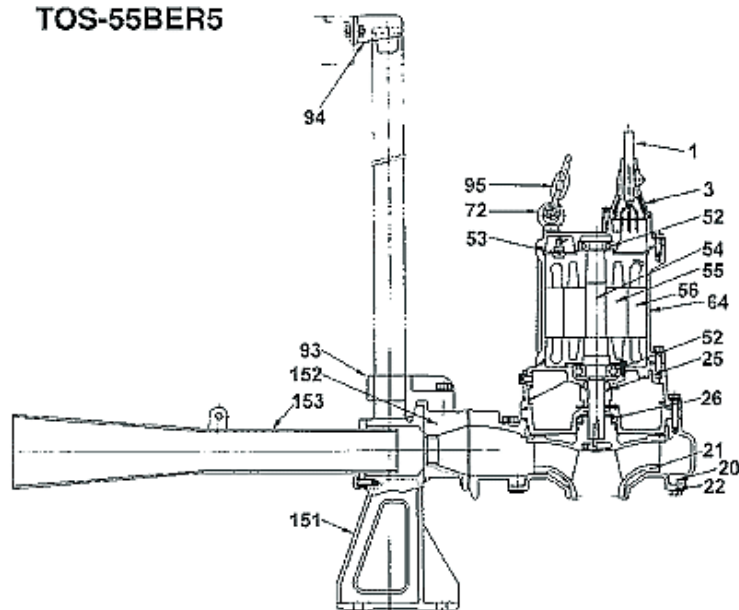
55-BER5



материалы BER 55 ber5

№.	название	материал	№.	название	материал
1	кабель	каучук	53	защита мотора	
3	крепление кабеля	серый ковкий чугун	54	вал	нерж.ст. EN-X6CM3
20	оболочка насоса	серь и ковкий чугун	55	ротор	
21	крыльчатка	серь и ковкий чугун	56	статор в сборе	
22	крышка	серь и ковкий чугун	64	рама мотора	серый ковкий чугун
25	механический сальник	карбид кремния	72	подъемный болт	нерж.ст. EN-X5CrNi18-10
26	масляни сальник	нитриловый каучук	95	цепь подъема	спец. сталь
48	фланец	серый ковкий чугун	151	воздухозаборни	серый ковкий чугун
52	подшипник	спец сталь	152	форсунка	спец сталь с покрытием
			153	диффузор	спец сталь с покрытием

TOS-55BER5



материалы BER TOS 55 ber5

№.	название	материал	№.	название	материал
1	кабель	каучук	55	ротор	
3	крепление кабеля	серый ковкий чугун	56	статор в сборе	
20	оболочка насоса	серый ковкий чугун	64	рама мотора	серый ковкий чугун
21	крыльчатка	серый ковкий чугун	72	подъемный болт	Нерж. ст. EN-X5CrNi18-10
22	крышка	серый ковкий чугун	93	зацеп направляющ	ковкий чугун
25	механический сальник	карбид кремния	94	опора направляющей	ковкий чугун
26	масляный сальник	нитриловый каучук	95	цепь подъема	спец сталь
52	подшипник	спец сталь	151	воздухозаборник	серый ковкий чугун
53	защита мотора		152	форсунка	спец сталь с покрытием
54	вал	нерж.-ст. EN-X6CM3	153	диффузор	спец сталь с покрытием

Архангельск (8182)63-90-72
 Астана (7172)727-132
 Астрахань (8512)99-46-04
 Барнаул (3852)73-04-60
 Белгород (4722)40-23-64
 Брянск (4832)59-03-52
 Владивосток (423)249-28-31
 Волгоград (844)278-03-48
 Вологда (8172)26-41-59
 Воронеж (473)204-51-73
 Екатеринбург (343)384-55-89
 Иваново (4932)77-34-06

Ижевск (3412)26-03-58
 Иркутск (395)279-98-46
 Казань (843)206-01-48
 Калининград (4012)72-03-81
 Калуга (4842)92-23-67
 Кемерово (3842)65-04-62
 Киров (8332)68-02-04
 Краснодар (861)203-40-90
 Красноярск (391)204-63-61
 Курск (4712)77-13-04
 Липецк (4742)52-20-81
 Киргизия (996)312-96-26-47

Магнитогорск (3519)55-03-13
 Москва (495)268-04-70
 Мурманск (8152)59-64-93
 Набережные Челны (8552)20-53-41
 Нижний Новгород (831)429-08-12
 Новокузнецк (3843)20-46-81
 Новосибирск (383)227-86-73
 Омск (3812)21-46-40
 Орел (4862)44-53-42
 Оренбург (3532)37-68-04
 Пенза (8412)22-31-16
 Казахстан (772)734-952-31

Пермь (342)205-81-47
 Ростов-на-Дону (863)308-18-15
 Рязань (4912)46-61-64
 Самара (846)206-03-16
 Санкт-Петербург (812)309-46-40
 Саратов (845)249-38-78
 Севастополь (8692)22-31-93
 Симферополь (3652)67-13-56
 Смоленск (4812)29-41-54
 Сочи (862)225-72-31
 Ставрополь (8652)20-65-13
 Таджикистан (992)427-82-92-69

Сургут (3462)77-98-35
 Тверь (4822)63-31-35
 Томск (3822)98-41-53
 Тула (4872)74-02-29
 Тюмень (3452)66-21-18
 Ульяновск (8422)24-23-59
 Уфа (347)229-48-12
 Хабаровск (4212)92-98-04
 Челябинск (351)202-03-61
 Череповец (8202)49-02-64
 Ярославль (4852)69-52-93